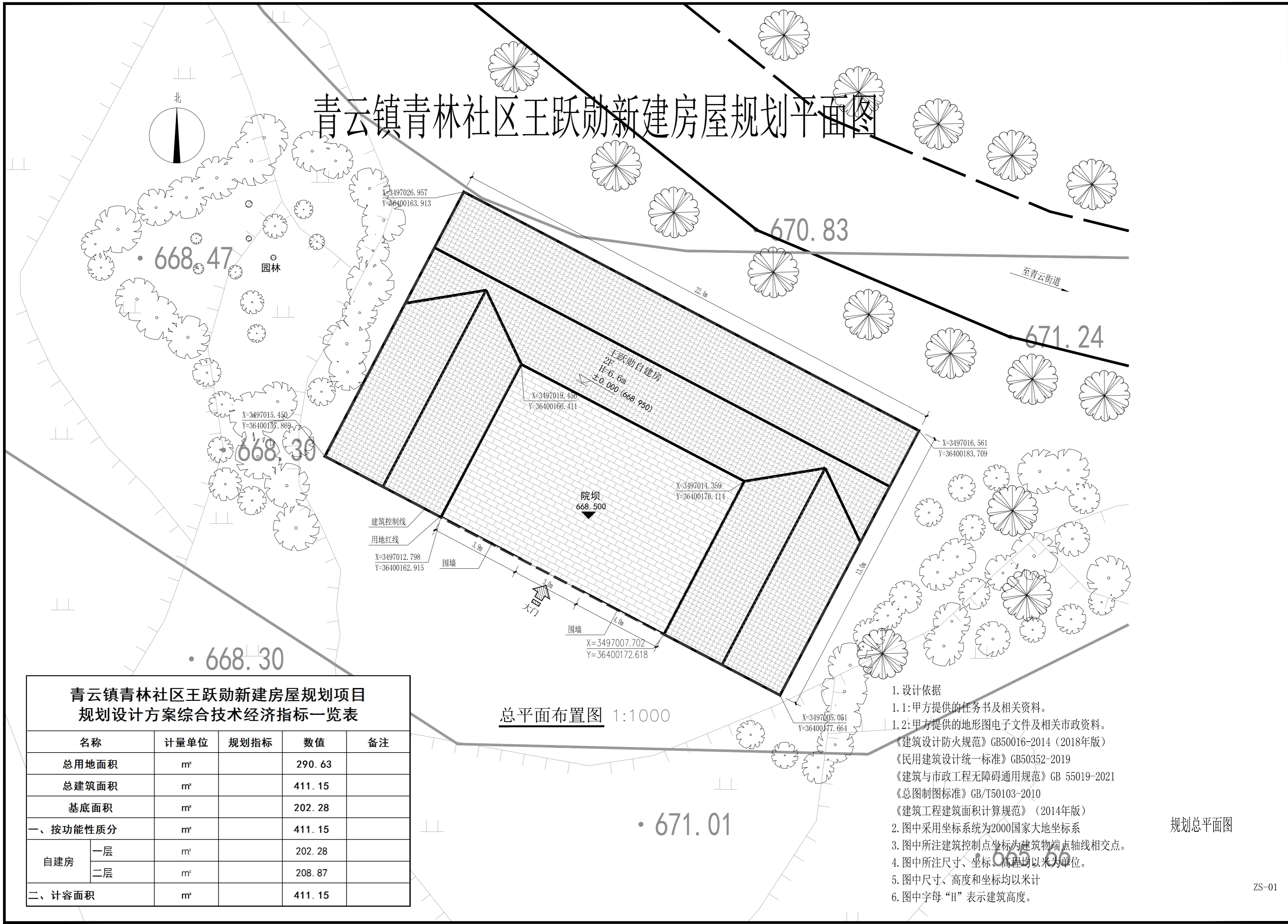


# 青云镇青林社区王跃勋新建房屋规划平面图

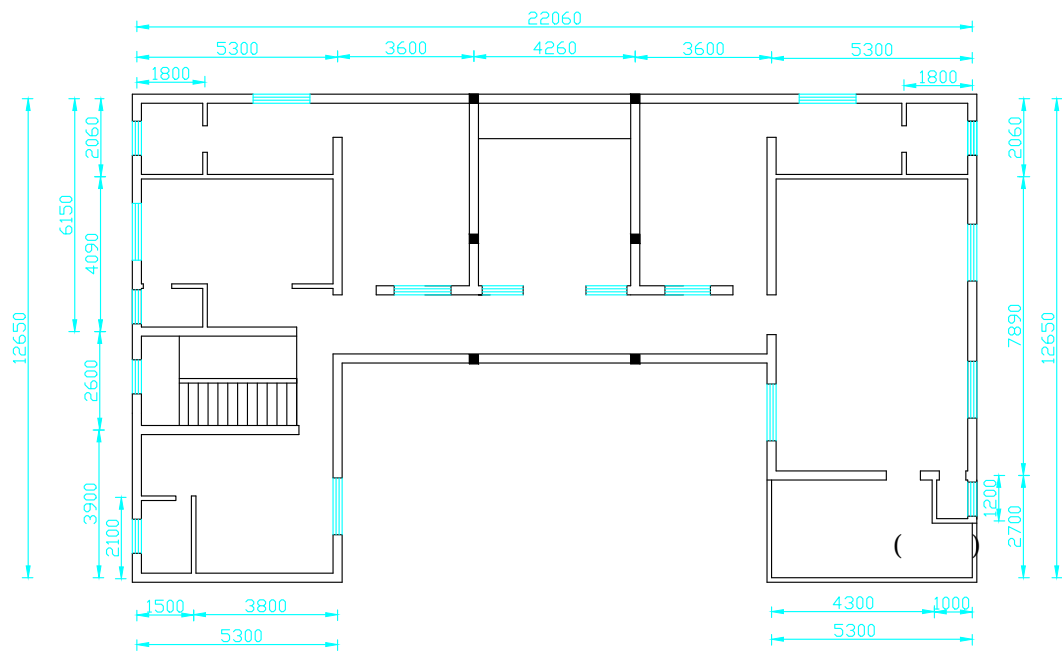


总平面布置图 1:1000

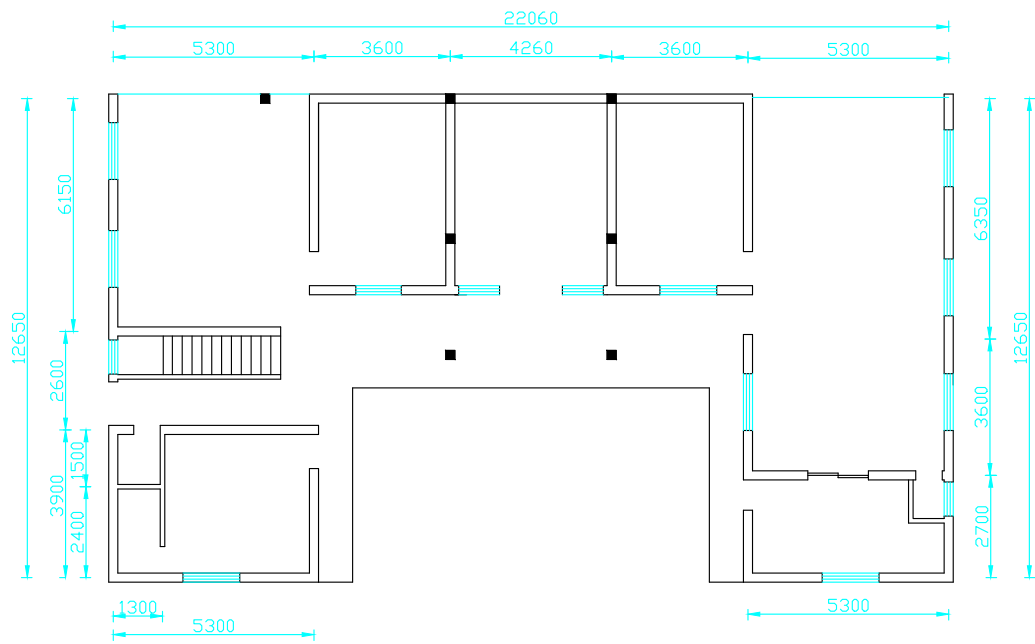
青云镇青林社区王跃勋新建房屋规划项目 规划设计方案综合技术指标一览表				
名称	计量单位	规划指标	数值	备注
总用地面积	m <sup>2</sup>		290.63	
总建筑面积	m <sup>2</sup>		411.15	
基底面积	m <sup>2</sup>		202.28	
一、按功能性质分	m <sup>2</sup>		411.15	
自建房	一层	m <sup>2</sup>	202.28	
	二层	m <sup>2</sup>	208.87	
二、计容面积	m <sup>2</sup>		411.15	

- 设计依据
  - 1.1: 甲方提供的任务书及相关资料。
  - 1.2: 甲方提供的地形图电子文件及相关市政资料。
- 《建筑设计防火规范》GB50016-2014 (2018年版)
- 《民用建筑设计统一标准》GB50352-2019
- 《建筑与市政工程无障碍通用规范》GB 55019-2021
- 《总图制图标准》GB/T50103-2010
- 《建筑工程建筑面积计算规范》(2014年版)
- 图中采用坐标系为2000国家大地坐标系
- 图中所注建筑控制点坐标为建筑物端点轴线相交点。
- 图中所注尺寸、坐标、高程均以米为单位。
- 图中尺寸、高度和坐标均以米计
- 图中字母“H”表示建筑高度。

规划总平面图



208.87m<sup>2</sup>



202.28m<sup>2</sup>