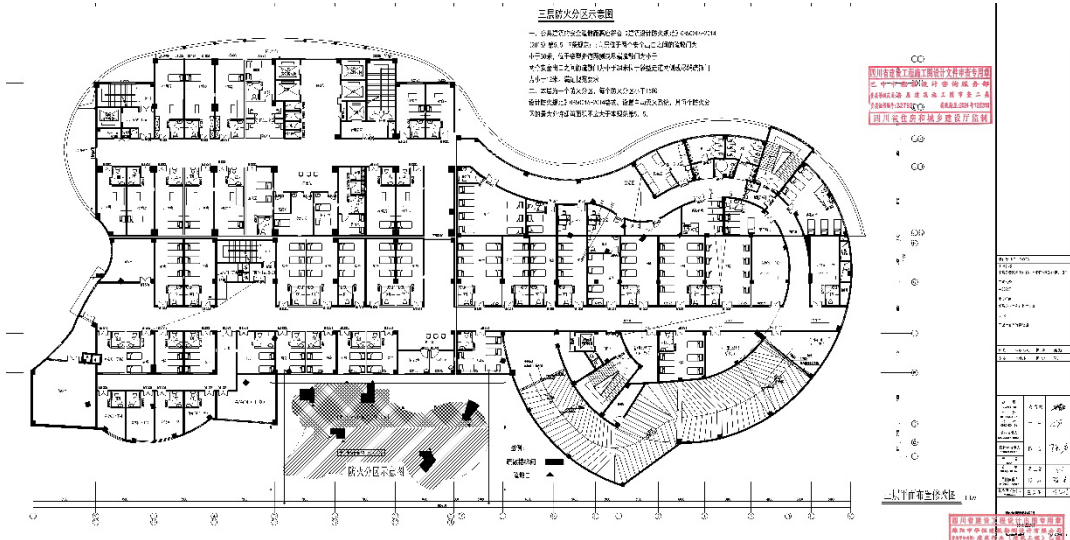
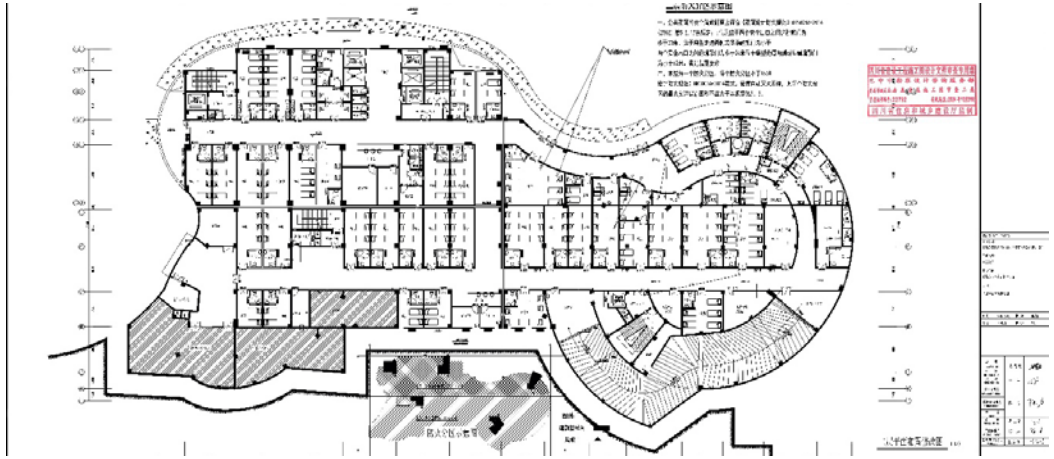
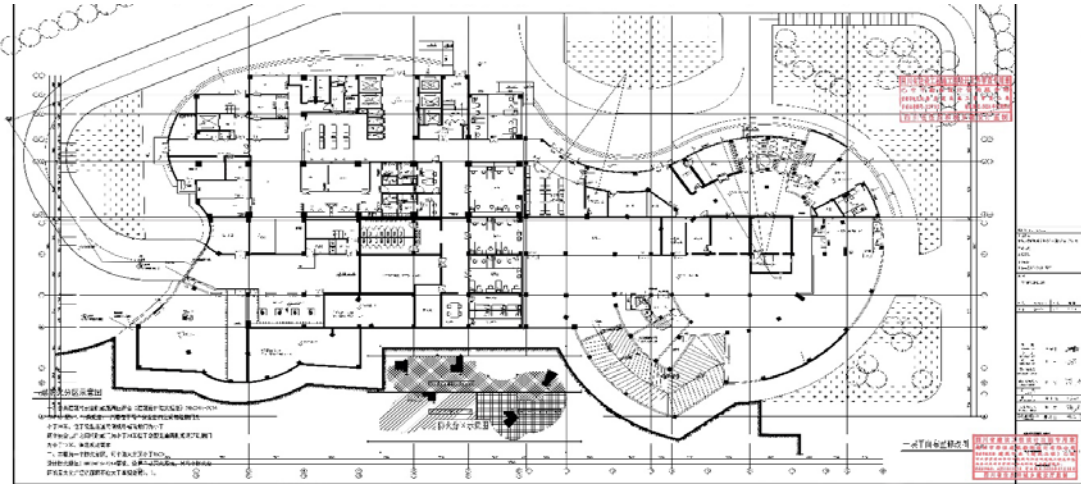


平昌妇幼保健院项目调整设计方案

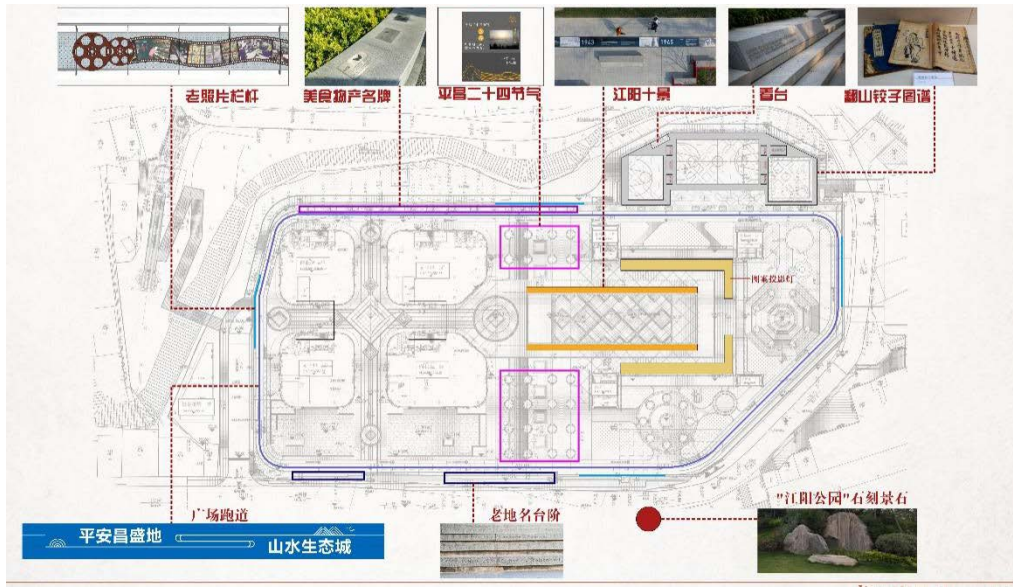


雅拉德荣智能核心育种场建设项目设计方案



二丝厂片区环境整治、二丝厂邻里中心项目文化植入设计方案





平昌新华街道路改造工程设计方案



平昌荣新 2、4 号地块规划平面布局调整方案

2 号地块: 12 号楼和 15 号楼建筑布局旋转; 6、10 号楼户型由 T6 调整为 T4; 3、4 号楼由两栋拼接的 T6 户型调整为拼接的 T6 和 T4 户型。**4 号地块:**10 号楼过会方案为两栋独栋住宅楼, 现拼接为一栋住宅楼; 8 号楼和 9 号楼过会方案为拼接的住宅楼, 现拆分为两栋独栋住宅楼; 1 号楼和 7 号楼建筑布局位置调整; 2、3、4、16、17 号楼平面优化。

楼栋位置 新方案楼栋数量未变, 原方案及现方案皆为 17 栋。



楼栋轮廓优化

修改内容: 将部分执委会 T6 楼栋替换为现在的 T4。
修改原因: 1、T4 品质高于 T6, 可提升城市展示界面形象, 提高小区品质。2、T4 距离边坡的距离更小, 户数也更多, 减少边坡压抑感, 提升居住舒适度。3、T4 均面积大于 T6 户型, 产品档次更能迎合现有市场, 减少 T6 楼栋, 将 2 栋 T6 优化为 T4。



明悦·天府天骄规划设计调整方案

1. 配套用房。原设计方案的物管用房、社区用房及业委会用房位于 14 号楼 (商业) 负一、二层, 其中: 社区用房面积 983.22 平方米、物管用房面积 405.82 平方米、业委会用房面积 72.42 平方米, 涉及调整面积共 1461.46 平方米 (调整为商业)。社区用房拟调整至 7 号楼二层、8 号楼一层和 4 号、5 号楼地下室, 调整

后面积 983.62 平方米;物管用房调整至 7 号楼一层和 8 号二层,调整后面积 407.52 平方米;业委会用房调整至 8 号楼一层,调整后面积 72.43 平方米。

2.酒店。原设计方案为酒店,地上总建筑面积为 10953.08 平方米,建筑层数为地下一层,地上八层;拟调整建筑主要功能一至三层为商业,四至十一层为住宅,地上总面积为 10951.64 平方米,其中商业 5257.98 平方米,住宅 5693.66 平方米。建筑层数为地下一层,地上 11 层。



明悦·中央公园 A 区设计方案



| 明悦·中央公园A区规划设计综合技术经济指标 | | | |
|-----------------------|----------------|----------|----------|
| 指标 | 单位 | 设计数值 | 备注 |
| 总用地面积 | m ² | 22525.42 | 22525.42 |
| 建筑地上建筑面积 | m ² | 4778.52 | |
| 总建筑面积 | m ² | 4773.31 | |
| 住宅建筑面积 | m ² | 4247.22 | |
| 商业建筑面积 | m ² | 526.09 | |
| 容积率 | | 0.21 | |
| 建筑密度 | % | 20.89 | ≤24.0% |
| 绿地率 | % | 34.42 | ≥35.0% |
| 一、居住建筑部分 | m ² | 4247.22 | |
| 1. 住宅建筑面积 | m ² | 4247.22 | |
| 2. 住宅用地面积 | m ² | 1928 | |
| 二、配套设施部分 | m ² | 526.09 | |
| 1. 商业建筑面积 | m ² | 526.09 | |
| 2. 商业用地面积 | m ² | 232.50 | |
| 三、公共配套设施 | m ² | 0 | |
| 1. 幼儿园 | m ² | 0 | |
| 2. 小学 | m ² | 0 | |
| 3. 中学 | m ² | 0 | |
| 4. 社区服务中心 | m ² | 0 | |
| 5. 社区卫生服务站 | m ² | 0 | |
| 6. 派出所 | m ² | 0 | |
| 7. 居委会 | m ² | 0 | |
| 8. 物业管理用房 | m ² | 0 | |
| 9. 业委会用房 | m ² | 0 | |
| 10. 环卫工人用房 | m ² | 0 | |
| 11. 环卫工人休息室 | m ² | 0 | |
| 12. 环卫工人卫生间 | m ² | 0 | |
| 13. 环卫工人更衣室 | m ² | 0 | |
| 14. 环卫工人休息室 | m ² | 0 | |
| 15. 环卫工人休息室 | m ² | 0 | |
| 16. 环卫工人休息室 | m ² | 0 | |
| 17. 环卫工人休息室 | m ² | 0 | |
| 18. 环卫工人休息室 | m ² | 0 | |
| 19. 环卫工人休息室 | m ² | 0 | |
| 20. 环卫工人休息室 | m ² | 0 | |
| 21. 环卫工人休息室 | m ² | 0 | |
| 22. 环卫工人休息室 | m ² | 0 | |
| 23. 环卫工人休息室 | m ² | 0 | |
| 24. 环卫工人休息室 | m ² | 0 | |
| 25. 环卫工人休息室 | m ² | 0 | |
| 26. 环卫工人休息室 | m ² | 0 | |
| 27. 环卫工人休息室 | m ² | 0 | |
| 28. 环卫工人休息室 | m ² | 0 | |
| 29. 环卫工人休息室 | m ² | 0 | |
| 30. 环卫工人休息室 | m ² | 0 | |
| 31. 环卫工人休息室 | m ² | 0 | |
| 32. 环卫工人休息室 | m ² | 0 | |
| 33. 环卫工人休息室 | m ² | 0 | |
| 34. 环卫工人休息室 | m ² | 0 | |
| 35. 环卫工人休息室 | m ² | 0 | |
| 36. 环卫工人休息室 | m ² | 0 | |
| 37. 环卫工人休息室 | m ² | 0 | |
| 38. 环卫工人休息室 | m ² | 0 | |
| 39. 环卫工人休息室 | m ² | 0 | |
| 40. 环卫工人休息室 | m ² | 0 | |
| 41. 环卫工人休息室 | m ² | 0 | |
| 42. 环卫工人休息室 | m ² | 0 | |
| 43. 环卫工人休息室 | m ² | 0 | |
| 44. 环卫工人休息室 | m ² | 0 | |
| 45. 环卫工人休息室 | m ² | 0 | |
| 46. 环卫工人休息室 | m ² | 0 | |
| 47. 环卫工人休息室 | m ² | 0 | |
| 48. 环卫工人休息室 | m ² | 0 | |
| 49. 环卫工人休息室 | m ² | 0 | |
| 50. 环卫工人休息室 | m ² | 0 | |
| 51. 环卫工人休息室 | m ² | 0 | |
| 52. 环卫工人休息室 | m ² | 0 | |
| 53. 环卫工人休息室 | m ² | 0 | |
| 54. 环卫工人休息室 | m ² | 0 | |
| 55. 环卫工人休息室 | m ² | 0 | |
| 56. 环卫工人休息室 | m ² | 0 | |
| 57. 环卫工人休息室 | m ² | 0 | |
| 58. 环卫工人休息室 | m ² | 0 | |
| 59. 环卫工人休息室 | m ² | 0 | |
| 60. 环卫工人休息室 | m ² | 0 | |
| 61. 环卫工人休息室 | m ² | 0 | |
| 62. 环卫工人休息室 | m ² | 0 | |
| 63. 环卫工人休息室 | m ² | 0 | |
| 64. 环卫工人休息室 | m ² | 0 | |
| 65. 环卫工人休息室 | m ² | 0 | |
| 66. 环卫工人休息室 | m ² | 0 | |
| 67. 环卫工人休息室 | m ² | 0 | |
| 68. 环卫工人休息室 | m ² | 0 | |
| 69. 环卫工人休息室 | m ² | 0 | |
| 70. 环卫工人休息室 | m ² | 0 | |
| 71. 环卫工人休息室 | m ² | 0 | |
| 72. 环卫工人休息室 | m ² | 0 | |
| 73. 环卫工人休息室 | m ² | 0 | |
| 74. 环卫工人休息室 | m ² | 0 | |
| 75. 环卫工人休息室 | m ² | 0 | |
| 76. 环卫工人休息室 | m ² | 0 | |
| 77. 环卫工人休息室 | m ² | 0 | |
| 78. 环卫工人休息室 | m ² | 0 | |
| 79. 环卫工人休息室 | m ² | 0 | |
| 80. 环卫工人休息室 | m ² | 0 | |
| 81. 环卫工人休息室 | m ² | 0 | |
| 82. 环卫工人休息室 | m ² | 0 | |
| 83. 环卫工人休息室 | m ² | 0 | |
| 84. 环卫工人休息室 | m ² | 0 | |
| 85. 环卫工人休息室 | m ² | 0 | |
| 86. 环卫工人休息室 | m ² | 0 | |
| 87. 环卫工人休息室 | m ² | 0 | |
| 88. 环卫工人休息室 | m ² | 0 | |
| 89. 环卫工人休息室 | m ² | 0 | |
| 90. 环卫工人休息室 | m ² | 0 | |
| 91. 环卫工人休息室 | m ² | 0 | |
| 92. 环卫工人休息室 | m ² | 0 | |
| 93. 环卫工人休息室 | m ² | 0 | |
| 94. 环卫工人休息室 | m ² | 0 | |
| 95. 环卫工人休息室 | m ² | 0 | |
| 96. 环卫工人休息室 | m ² | 0 | |
| 97. 环卫工人休息室 | m ² | 0 | |
| 98. 环卫工人休息室 | m ² | 0 | |
| 99. 环卫工人休息室 | m ² | 0 | |
| 100. 环卫工人休息室 | m ² | 0 | |

金鼎·观唐项目设计方案



